

# Repair Top PROCESS

(リペア トップ プロセス)

## 1、リペアトッププロセスとは？

- ◆ 主に生産設備の機械部品の部分めっきによる補修方法です。原理はめっきとほぼ同じですが、めっき槽を使用しないでしかも機械部品を分解せずに現場施工が可能です。

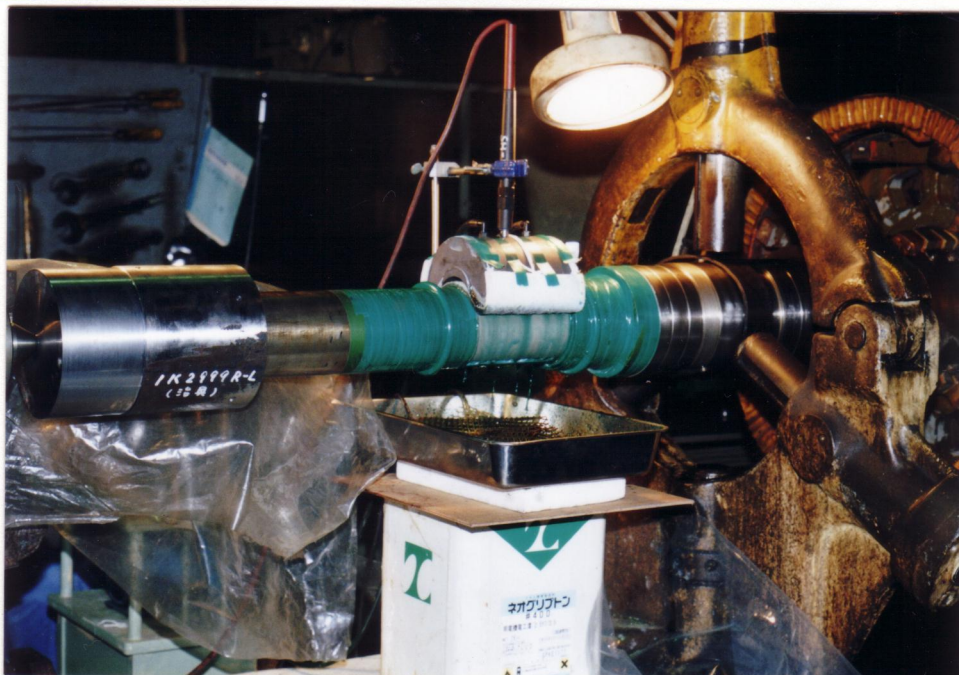
## 2、モーターシャフトのベアリング部の磨耗はありませんか？

- ◆ モーターシャフトのベアリング部磨耗の補修に最適です。熱歪みの心配もなく、しかも現場で部分めっき補修が可能です。運搬コスト、工期が削減出来る大きなメリットがあります。

## 3、肉盛金属は？

- ◆ 1) 銅（下地めっき）  
2) ニッケル（硬度HRC52）  
3) コバルト（硬度HRC35）

## 4、作業補修例



株式会社小野精工  
TEL045-471-8282  
※ 編集・複製禁止